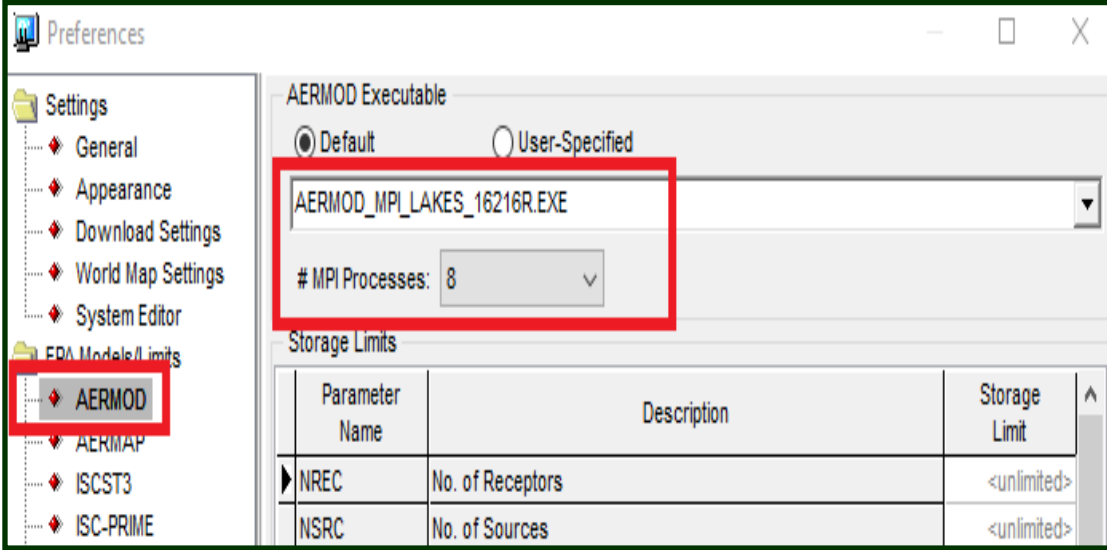


AERMOD MPI LAKES : BİR DEN FAZLA SENARYO MODELİNİ AYNI ANDA DAHA KISA ZAMANDA ÇALIŞTIRIN VE SONUÇLARI ELDE EDİN...

AERMOD Model'in güncel versiyonu 18081 US EPA tarafından yayımlandı.

Güncel versiyon [bilgilerine ulaşmak için tıklayınız](#).

Lakes tarafından da yayımlanan **AERMOD_MPI_Lakes** ile bilgisayarınızın maksimum 8 işlemci kullanılarak birden fazla ürettiğiniz model çalışma senaryolarının **sonuçları daha hızlı elde edebilirsiniz**.

**BATCHER**

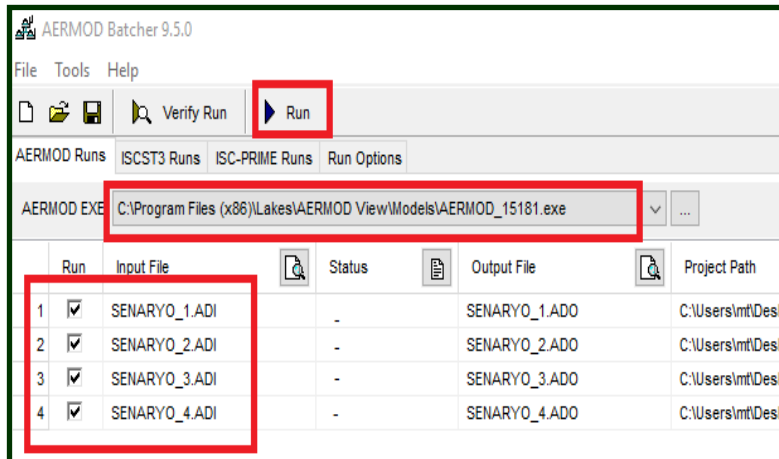
Çalışma yapılacak tüm senaryoları **Batcher.exe** modülüne yükleyin.

AERMOD_MPI_Lakes tanımlayın ve hemen çalıştırmaya başlayın.

Model senaryolarına ait sonuçlar ayrı ayrı üretilecektir.

Bu arada diğer modellerinizin alt yapısını kurabilir ve AERMOD VIEW'i çalıştırabilirsiniz.

Bu eş zamanlı veya paralel versiyon olarak çalışmanızı ve zaman kazanmanızı sağlar.

**TANITIM BÜLTENİ****İÇERİĞİ**

AERMOD MPI LAKES

BATCHER

ALICI NOKTALAR

AERMOD Güncel

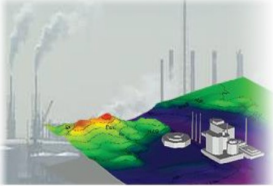
AERMET Güncel

24 SAATLİK VERİ SETİ

ANASONDAJ VERİ SETİ

ALTLIK HARİTA

AERMOD VIEW EĞİTİM



AERMOD VIEW 9.5.0

ALICI NOKTALAR (RECEPTOR PATHWAY)

AERMOD VIEW ile hava kalitesi dağılım modeli çalışırken artık duyarlı nokta alıcılarına ait özet raporları alabilirsiniz.

Bu alıcı noktalar hesapladığınız konsantrasyonları hızlı bir şekilde bulmanız gerektiğinde size yardımcı olacaktır.

No.	ID	X - Coord. [m]	Y - Coord. [m]	Terrain Elevations	Hill Heights	Group Name (Optional)	Sensitive
1	Sens_1	441771.39	5300528.57	579	1036		<input checked="" type="checkbox"/>
2	Sens_2	441783.14	5300031.14	579	1036		<input checked="" type="checkbox"/>
3	Sens_3	442284.49	5300532.49	600.62	1036		<input checked="" type="checkbox"/>
4	Misc	442276.66	5300007.64	590.15	1036		<input type="checkbox"/>

The screenshot also shows a 'Sensitive Receptor Summary' report with columns for Averaging Period, Max, Peak, Units, Receptor, X (m), Y (m), Terrain Elev (m), Hill Height, Prev Elev (m), Prev Elev (ft), Prev Elev (ft), and Prev Elev (ft).

AERMOD VIEW GÜNCEL VERSİYONUNU KULLANMAK İÇİN TEKNİK DESTEĞİNİZ BİTMEYEN FİYAT AVANTAJI İÇİN İRTİBAT KURUNUZ.

AERMOD Güncel

US EPA tarafından geliştirilen AERMOD'un daha önceki versiyonlarında öncelikli alıcı nokta (receptor) hesaplamalarında kullanılan bir kod hatası vardı. Bu kod hatası AERMOD'un sonuçlarını etkilemiyor. Ancak, model çalışmasında kullanılan giriş dosyalarındaki alıcı nokta sırasına göre model sonuçlarının değişmesi potansiyeli vardı. EPA tarafından yayımlanan AERMOD güncel versiyonu ile bu alıcı kod hataları düzeltilmiştir.



AERMET Güncel

AERMET versiyonu 32-bit işletim sistemleri için uyumsuz hale getiren bir hata içeriyordu. US EPA daha sonra modelin güncelleştirilmiş bir sürümünü yayımladı ve bu güncelleştirme şimdi AERMET VIEW'de kullanılabilir.

Not: Bu değişiklik, önceki AERMET modeli kullanılarak üretilen tüm veri dosyalarını etkilemez. Yalnızca 32-bit uyumluluğunu yürütülebilir dosyaya geri yükler.

TD6201, *.SFC, *.PFL, *.SAM VERİ SETİ ÜRETMEKLE ZAMAN KAYBETMEYİN. [HEMEN SİPARİŞ İÇİN TIKLAYINIZ.](#)

SURFACE—24 SAATLİK VERİ SETİ

24 saatlik yüzey (surface) meteorolojik veri seti içinde;

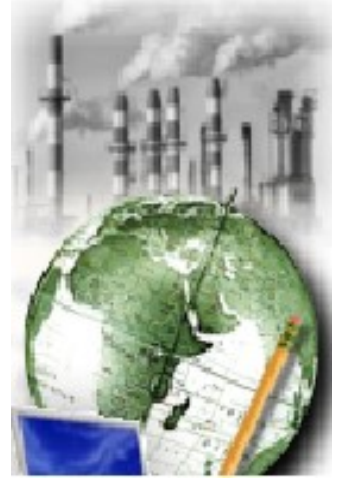
- Rüzgar hızı, rüzgar yönü, basınç, sıcaklık, bulutluluk mutlaka olmalıdır. Eğer model çalışmanızda çökeltme konsantrasyon değerlerini de alma isterseniz yağış, nem ve bulut taban yüksekliği verilerini de kullanmanız gerekiyor.

ANASONDAJ VERİ SETİ (00/12 SAATLİK)

Anasondaj veri seti olarak 3 tip veri seti kullanabilirsiniz. TD6201, FSL ve AERMOD VIEW ile üretilen tahmin modüllerinden birini seçip kullanabilirsiniz. ÇED raporlarında veya PTD dosyalarında en çok tercih edilen TD6201 formatına uygun veri seti kullanılmaktadır.

TD6201 veri setinin içeriğinde; rüzgar hızı, rüzgar yönü, basınç, sıcaklık, nem ve yükseklik veri seti olmaktadır. Üreteceğiniz TD6201 formatındaki veri seti içeriğinde NEM verisine çok büyük önem verilmelidir.

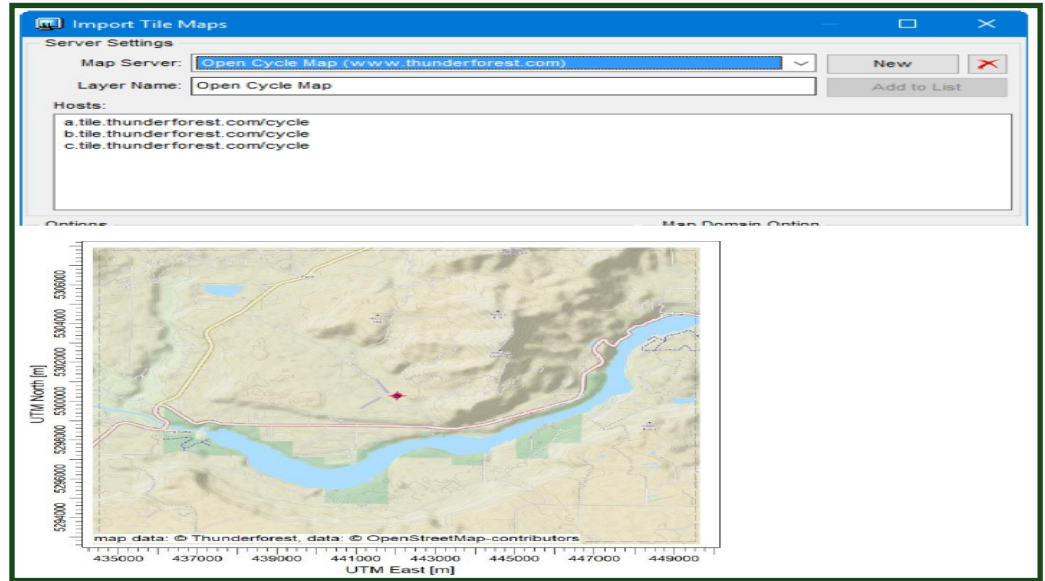
Resmi olarak temin edilen veri seti içeriğinde bazen NEM verisi çeşitli sebeplerden dolayı veri içeriği BOŞLUK veya 0 (sıfır) olarak gelmektedir. İşte tam bu nokta en önemli husus, dünya üzerinde hiçbir ortamda **NEM oranı 0 (sıfır) olamaz**. Dolayısı ile TD6201 veri seti hazırlarken NEM verisine mutlaka uygun bir veri değeri yazmayı unutmayınız.



ALTLIK HARİTA / LAKES SATELLITE MAP / GOOGLE MAP

AERMOD VIEW 9.5.0 versiyonunda model altlık haritası olarak open Street map, open cycle map ve LAKES SATELLITE ile birlikte GOOGLE MAP harita altlığını kullanabilirsiniz.

Kullanıcı dostu Çevre Yazılımları [AKTEL MÜHENDİSLİK](#) tarafından 2008 yılından beri TÜRKİYE ve ORTADOĞU bölgelerinde satılmaktadır.



AERMOD EĞİTİM

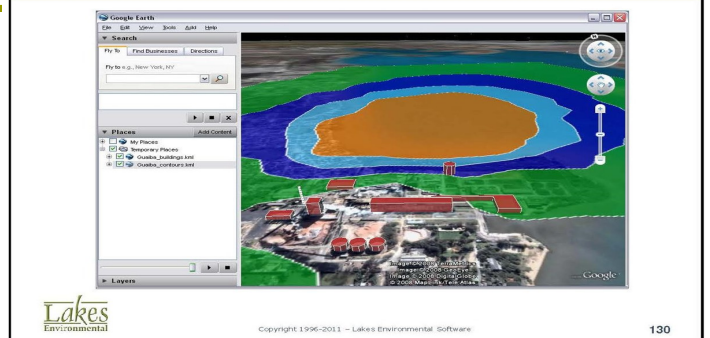
AERMOD VIEW ile kullanıcı dostu çevre yazılımları kapsamında, AERMOD eğitimleri kuruluşumuz uhdesinde verilmektedir.

Çok yakında online eğitim hizmetimiz de açılacaktır.

Güncel çevre yazılım eğitimleri için bizimle irtibata

geçebilirsiniz. 1 veya 5 kişilik gruplar halinde birebir eğitimlerimiz devam etmektedir. Eğitim alarak Hava Kalitesi Dağılım Modeli Uzmanı olabilirsiniz. [Eğitim siparişi için tıklayınız.](#)

View Project in Google Earth!



1330 Cadde No: 16/16
Aşağı Öveçler Mahallesi
Çankaya-Ankara

Telefon: 0 (312) 472 40 17
Faks: 0 (312) 472 31 69
E-posta: info@aktel1.com



"Çevrenin Mühendisi"

AKTEL, çevre mühendisliği ve çevre danışmanlığı alanlarında hizmet vermekte olup, 2001 yılından beri Türkiye ve Uluslararası ülkelerde yaygın çalışmalar gerçekleştirmiştir. Günümüzde vermekte olduğu hizmetleri gelecekte de artırarak sürdürme amacındadır. Çevrenin korunması yanında, hizmette kalitenin geliştirilmesini de ilke edinen kuruluşumuz, çevrenin korunması alanında sürdürülmekte olan çalışmalarda ve uygulamalarda karşılaşılan sorunları yerinde saptamakta ve bu sorunların giderilmesi amacıyla çözümler geliştirmektedir.

AKTEL, uzmanlık sahalarındaki, fizibilite etütlerinden uygulama ve işletmeye almaya kadar geniş bir yelpazede mühendislik, danışmanlık ve müşavirlik hizmetleri sunmaktadır.

AKTEL, yaptığı işlerin kalitesiyle, fiyatıyla, zamanında tamamlanmasıyla, güvenilirliği ile daima müşterilerinin beklentilerini aşmayı hedeflemektedir.

AKTEL, uzmanlık sahalarındaki ve hizmetlerindeki kalite ile günümüzde Türkiye'deki üst düzey mühendislik, danışmanlık ve müşavirlik kuruluşları arasında yer almaktadır.

aktel1.com

AKTEL ÇEVRENİN MÜHENDİSİ & DANIŞMANI

AKTEL
ÇEVRE DANIŞMANLIK
MÜŞAVİRLİK VE MÜHENDİSLİK LTD.ŞTİ.
"Çevrenin Danışmanı"

Lakes
Environmental
TÜRKİYE VE ORTADOĞU
DİSTRİBİTÖRÜ

ÇED-Çevresel Etki Değerlendirmesi

ÇED Raporu İzleme ve Kontrol

Çevre İzin ve Lisansları

Çevre Görevlisi

Atıksu Arıtma Tesisi Projeleri

Derin Deniz Deşarjı Projeleri

Düzenli Katı Atık Depolama Sahası Projeleri

Hafriyat & İnşaat & Atık Depolama Projeleri

IFC / Ekvattor / Banka / Kredi Fizibilite Raporları

Üniversite Onaylı Teknik Uygunluk Raporları

İnsansız Hava Aracı (İHA) Görüntüleme Hizmetleri

• Doğa Koruma Projeleri

• Doğa Yönetim Hizmetleri

• Sulak Alan Yönetim Hizmetleri

• Tür Eylem Planı Hizmetleri

• Biyolojik Raporlama Hizmetleri

• Ekolojik Raporlama Hizmetleri

• Tarıma Dayalı İhtisas OSB Projeleri

• Hayvancılık İhtisas OSB Projeleri

• Yeşil Bina- Yeşil Yıldız Hizmetleri

• Yatırım & Fizibilite Hizmetleri

• Çevre Yazılım & Model Hizmetleri