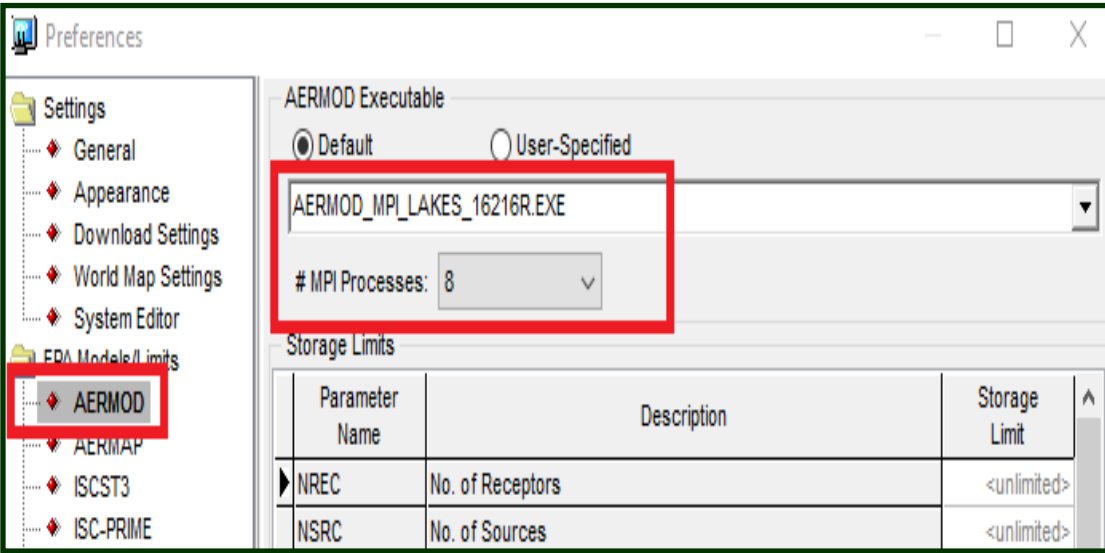


## AERMOD HAVAKALİTESİ DAĞILIM MODELİ TANITIM BÜLTENİ

## AERMOD MPI LAKES : BİR DEN FAZLA SENARYO MODELİNİ AYNI ANDA DAHA KISA ZAMANDA ÇALIŞTIRIN VE SONUÇLARI ELDE EDİN...

AERMOD Model'in güncel versiyonu EPA tarafından yayımlanmaktadır.

Lakes tarafından da yayımlanan **AERMOD\_MPI\_Lakes** ile bilgisayarınızın mak-simum 8 işlemci kullanılarak birden fazla ürettiğiniz model çalışma senaryolarının **sonuçları daha hızlı elde edebilirsiniz**.



## BATCHER

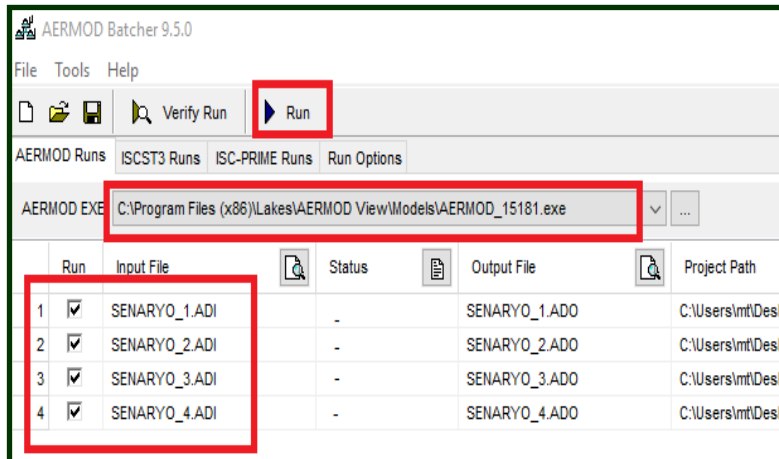
Çalışma yapılacak tüm senaryoları **Batcher.exe** modülüne yükleyin.

**AERMOD\_MPI\_Lakes** tanımlayın ve hemen çalıştırmaya başlayın.

Model senaryolarına ait sonuçlar ayrı ayrı üretilecektir.

Bu arada diğer modellerinizin alt yapısını kurabilir ve AERMOD VIEW'i çalıştırabilirsiniz.

Bu eş zamanlı veya paralel versiyon olarak çalışmanızı ve zaman kazanmanızı sağlar.



## TANITIM BÜLTENİ

## İÇERİĞİ

AERMOD MPI LAKES

BATCHER

ALICI NOKTALAR

AERMOD Güncel

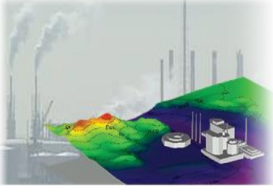
AERMET Güncel

24 SAATLİK VERİ SETİ

ANASONDAJ VERİ SETİ

ALTLIK HARİTA

AERMOD VIEW EĞİTİM



AERMOD VIEW 9.5.0

AERMOD VIEW  
GÜNCEL  
VERSİYONUNU  
KULLANMAK İÇİN  
TEKNİK DESTEĞİNİZ  
BİTMEYEN FİYAT  
AVANTAJI İÇİN  
İRTİBAT  
KURUNUZ.



TD6201, \*.SFC,  
\*.PFL, \*.SAM VERİ  
SETİ ÜRETMEKLE  
ZAMAN KAYBETME-  
YİN.  
[HEMEN SİPARİŞ  
İÇİN TIKLAYINIZ.](#)

## ALICI NOKTALAR (RECEPTOR PATHWAY)

AERMOD VIEW ile hava kalitesi dağılım modeli çalışırken artık duyarlı nokta alıcılarına ait özet raporları alabilirsiniz.

Bu alıcı noktalar hesapladığınız konsantrasyonları hızlı bir şekilde bulmanız gerektiğinde size yardımcı olacaktır.

No.	ID	X - Coord. [m]	Y - Coord. [m]	Terrain Elevations	Hill Heights	Group Name (Optional)	Sensitive
1	Sens_1	441771.39	5300528.57	579	1036		<input checked="" type="checkbox"/>
2	Sens_2	441783.14	5300031.14	579	1036		<input checked="" type="checkbox"/>
3	Sens_3	442284.49	5300532.49	600.62	1036		<input checked="" type="checkbox"/>
4	Misc	442276.66	5300007.64	590.15	1036		<input type="checkbox"/>

Reports

Sensitive Receptor Summary

Average	Max	Peak	Units	Receptor	X	Y	DELEV	DFRIS	ZHL	Wind Dir	Wind Speed
1.00E-07	1.00E-07	1.00E-07	ug/m <sup>3</sup>	Sens_1	441771.39	5300528.57	579	0.00	1036.00	120.00	1.00
1.00E-07	1.00E-07	1.00E-07	ug/m <sup>3</sup>	Sens_2	441783.14	5300031.14	579	0.00	1036.00	135.00	1.00
1.00E-07	1.00E-07	1.00E-07	ug/m <sup>3</sup>	Sens_3	442284.49	5300532.49	600.62	0.00	1036.00	105.00	1.00
2.00E-07	2.00E-07	2.00E-07	ug/m <sup>3</sup>	Misc	442276.66	5300007.64	590.15	0.00	1036.00	120.00	1.00

## AERMOD Güncel

US EPA tarafından geliştirilen AERMOD'un eski versiyonlarında, emisyon çarpanları değişikliği, alıcı nokta (receptor) hesaplamalarında kullanılan bir hataları, meteorolojik veri içeriği, emisyon kaynak tipleri bir çok özellik güncellenmektedir.

Emisyon hesaplarının doğru sonuç vermesi için güncel versiyonu kullanmanız önerilmektedir.

## AERMET Güncel

AERMET ara yüzü işletim sistemleri için uyumsuz hale getiren bir çok kod hataları içermektedir. US EPA daha tarafından güncelleştirilmeler yapılmaktadır.

Emisyon hesaplarının doğru sonuç vermesi için güncel versiyonu kullanmanız önerilmektedir.

## SURFACE—24 SAATLİK VERİ SETİ

24 saatlik yüzey (surface) meteorolojik veri seti içinde;

- Rüzgar hızı, rüzgar yönü, basınç, sıcaklık, yağış, nem, bulutluluk ve bulut tavan yüksekliği olmak üzere 8 adet parametrenin olmalıdır.

## ANASONDAJ VERİ SETİ (00/12 SAATLİK)

Anasondaj veri seti olarak 3 tip veri seti kullanabilirsiniz. TD6201, FSL ve AERMOD VIEW ile üretilen tahmin modüllerinden birini seçip kullanabilirsiniz. ÇED raporlarında veya PTD dosyalarında en çok tercih edilen TD6201 formatına uygun veri seti kullanılmaktadır.

TD6201 veri setinin içeriğinde; rüzgar hızı, rüzgar yönü, basınç, sıcaklık, nem ve yükseklik veri seti olmaktadır. Üreteceğiniz TD6201 formatındaki veri seti içeriğinde NEM verisine çok büyük önem verilmelidir.

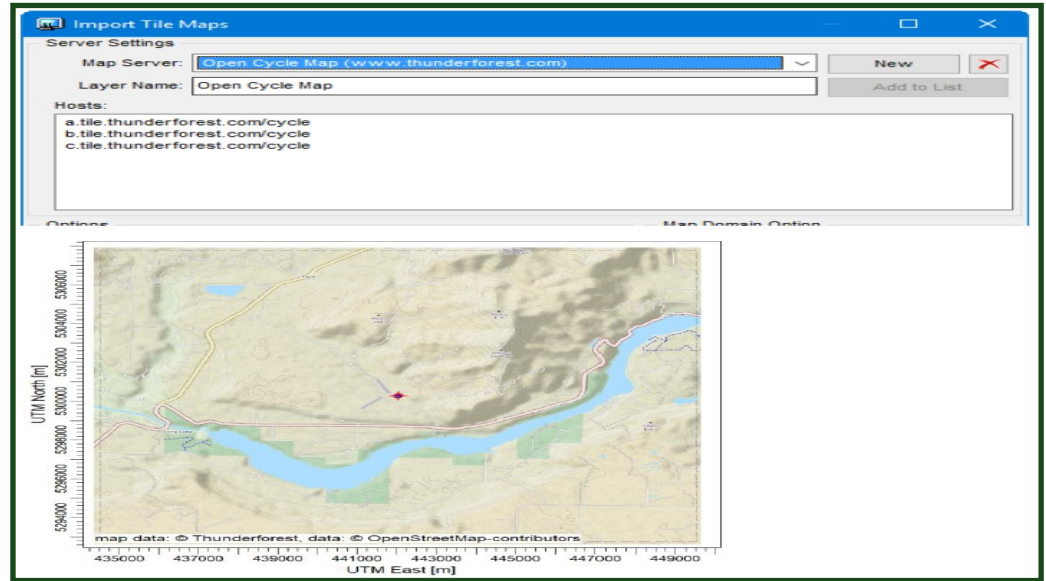
Resmi olarak temin edilen veri seti içeriğinde bazen NEM verisi çeşitli sebeplerden dolayı veri içeriği BOŞLUK veya 0 (sıfır) olarak gelmektedir. İşte tam bu nokta en önemli husus, dünya üzerinde hiçbir ortamda **NEM oranı 0 (sıfır) olamaz**. Dolayısı ile TD6201 veri seti hazırlarken NEM verisine mutlaka uygun bir veri değeri yazmayı unutmayınız.



## ALTLIK HARİTA / LAKES SATELLITE MAP / GOOGLE MAP

AERMOD VIEW model altlık harita-tası olarak open Street map, open cycle map ve LAKES SATELLITE ile birlik-te GOOGLE MAP harita altlığını kullanabilirsiniz.

Kullanıcı dostu Çevre Yazılımları [AKTEL MÜHENDİSLİK](#) tarafından 2008 yılından beri TÜRKİYE ve ORTA-DOĞU bölgelerinde satılmaktadır.



## AERMOD EĞİTİM

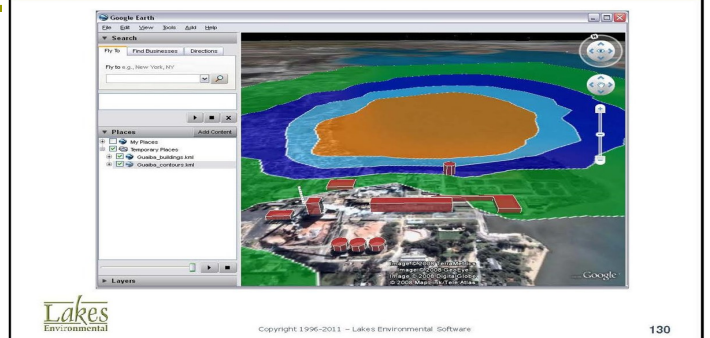
AERMOD VIEW ile kullanıcı dostu çevre yazılımları kapsamında, AERMOD eğitimleri kuruluşumuz uhdesinde verilmektedir.

Çok yakında online eğitim hizmetimiz de açılacaktır.

Güncel çevre yazılım eğitimleri için bizimle irtibata

geçebilirsiniz. 1 veya 5 kişilik gruplar halinde bire bir eğitimlerimiz devam etmektedir. Eğitim olarak Hava Kalitesi Dağılım Modeli Uzmanı olabilirsiniz. [Eğitim siparişi için tıklayınız.](#)

## View Project in Google Earth!



1330 Cadde No: 16/16  
Aşağı Öveçler Mahallesi  
Çankaya-Ankara

Telefon: 0 (312) 472 40 17  
Faks: 0 (312) 472 31 69  
E-posta: info@aktel1.com



"Çevrenin Mühendisi"

AKTEL, çevre mühendisliği ve çevre danışmanlığı alanlarında hizmet vermekte olup, 2001 yılından beri Türkiye ve Uluslararası ülkelerde yaygın çalışmalar gerçekleştirmiştir. Günümüzde vermekte olduğu hizmetleri gelecekte de artırarak sürdürme amacındadır. Çevrenin korunması yanında, hizmette kalitenin geliştirilmesini de ilke edinen kuruluşumuz, çevrenin korunması alanında sürdürülmekte olan çalışmalarda ve uygulamalarda karşılaşılan sorunları yerinde saptamakta ve bu sorunların giderilmesi amacıyla çözümler geliştirmektedir.

AKTEL, uzmanlık sahalarındaki, fizibilite etütlerinden uygulama ve işletmeye almaya kadar geniş bir yelpazede mühendislik, danışmanlık ve müşavirlik hizmetleri sunmaktadır.

AKTEL, yaptığı işlerin kalitesiyle, fiyatıyla, zamanında tamamlanmasıyla, güvenilirliği ile daima müşterilerinin beklentilerini aşmayı hedeflemektedir.

AKTEL, uzmanlık sahalarındaki ve hizmetlerindeki kalite ile günümüzde Türkiye'deki üst düzey mühendislik, danışmanlık ve müşavirlik kuruluşları arasında yer almaktadır.

[aktel1.com](http://aktel1.com)

## AKTEL ÇEVRENİN MÜHENDİSİ & DANIŞMANI

**AKTEL**  
ÇEVRE DANIŞMANLIK  
MÜŞAVİRLİK VE MÜHENDİSLİK LTD.ŞTİ.  
"Çevrenin Danışmanı"

**Lakes**  
Environmental

TÜRKİYE VE ORTADOĞU  
DİSTRİBİTÖRÜ

ÇED-Çevresel Etki Değerlendirmesi

ÇED Raporu İzleme ve Kontrol

Çevre İzin ve Lisansları

Çevre Görevlisi

Atıksu Arıtma Tesisi Projeleri

Derin Deniz Deşarjı Projeleri

Düzenli Katı Atık Depolama Sahası Projeleri

Hafriyat & İnşaat & Atık Depolama Projeleri

IFC / Ekvattor / Banka / Kredi Fizibilite Raporları

Üniversite Onaylı Teknik Uygunluk Raporları

İnsansız Hava Aracı (İHA) Görüntüleme Hizmetleri

• Doğa Koruma Projeleri

• Doğa Yönetim Hizmetleri

• Sulak Alan Yönetim Hizmetleri

• Tür Eylem Planı Hizmetleri

• Biyolojik Raporlama Hizmetleri

• Ekolojik Raporlama Hizmetleri

• Tarıma Dayalı İhtisas OSB Projeleri

• Hayvancılık İhtisas OSB Projeleri

• Yeşil Bina- Yeşil Yıldız Hizmetleri

• Yatırım & Fizibilite Hizmetleri

• Çevre Yazılım & Model Hizmetleri